



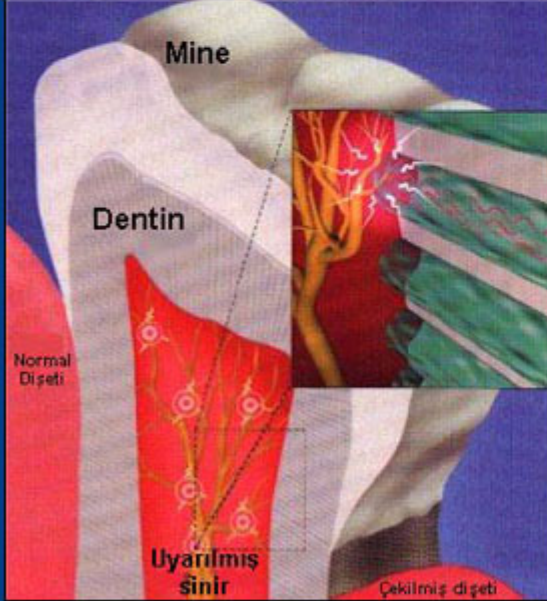
HASSAS DİŞLER

Dişlerinizde sığađa, sođuđa, ekşiye, tatlıya hatta fırçalama gibi fiziksel uyanlara karşı keskin bir ağrı veya sızı mı ortaya çıkıyor? Cevabınız evet ise dişlerinizde hassasiyet yani aşırı duyarlılık sorunu var demektir.

Dişler neden hassaslaşır?

- 1 Dişeti probleminiz nedeni ile dişetleriniz çekilmiş olabilir.
- 2 Dişlerinizi gıcırdatıyor veya sıkıyor olabilirsiniz. Bu durum dişlerinizin minesinin aşınmasına neden olabilir.
- 3 Dişlerinizde çatlak, kırık veya çürük olabilir.
- 4 Dişlerinizi sert bir fırça veya sert hareketler ile fırçalıyor olabilirsiniz.
- 5 Diş minesine zarar veren asitli içecekleri yoğun şekilde tüketiyor olabilirsiniz.
- 6 Bazı mide hastalıklarına sahip olabilirsiniz.

Bütün bu etkenler dişlerin hassaslaşmasına neden olur.



Nasıl tedavi edilir?

Dişeti probleminiz varsa bir dişeti uzmanı tarafından tedavi görmeniz gereklidir. Sonrasında da tekrarlamaması için ağız bakımınıza çok dikkat etmelisiniz. Diş gıcırdatma veya sert fırçalama nedeniyle oluşan mine aşınmalarında ise aşınan bölge dolgu maddesi ile kapatılabilir. Asitli içecekler nedeniyle oluşan genel aşınmalar için ise hassasiyet önleyici diş macunlarını düzenli kullanmak güzel sonuçlar vermektedir. Ayrıca dişhekimi muayenehesinde yapılan flor uygulaması da hassasiyeti gidermede faydalıdır.

Sıcak ve soğukta oluşan hassasiyet devam ediyor ve ağzı yayılan bir ağrıya dönüşüyor ise; Dişinizde derin çürük olabilir. Hemen dolgu yapılması gereklidir. Eğer bu ağrı kendiliğinden ortaya çıkmaya başladı ise dişinize kanal tedavisi yapılması gerekebilir.

Mimar Sinan Cad. No:8/1 Maltepe - İSTANBUL
Tel: 0216 370 01 87 GSM: 0533 314 53 55
E-Mail: impladent@impladent.com.tr