

# İMPLADENT®

AĞIZ VE DİŞ SAĞLIĞI POLİKLİNİĞİ

SAYI:8

EYLÜL 2007

## NEDEN KANAL TEDAVİSİNE İHTİYACIM VAR?

Doğal dişler;ömür boyu ağızda kalabilmelidirler.Dişiniz travma alır veya çürürse, kök kanal tedavisiyle (endodontik tedavi) kurtarılabilir. Bu işleme neden ve ne zaman ihtiyacınız olabileceğini ve problemleri bir dişin nasıl kurtarıldığını açıklamak için, endodontik tedavi ile ilgili sık sorulan soruların bir kısmını cevaplandırdık.

### Kök kanal tedavisi nedir?

Diş pulpasının uzaklaştırılmasıdır. Uzaklaştırıldıktan sonra kök kanalı, onu çevre dokulardan ayıran materyaller ile tıkanır. Yıllar önce, hasarlı veya ağrılı dişler çekilirdi. Bugün, eğer dişlerinizden birinin pulpası enfekte olursa, diş kök kanal tedavisi ile kurtarılabilir.

### Diş pulpası nedir?

Diş pulpası; dişin içindeki kan damarları, sinirler ve bağ dokusunu içeren yumuşak dokudur. Dişin minesini destekleyen bir sert doku olan dentinin, ortasından geçen bir kanal içinde bulunur. Kuron (dişetin üstünde görünen bölge ) pulpa odasını içerir. Pulpa bu odadan kök kanalına ve çene kemiğinin içindeki kök ucuna kadar uzanır. Dişlerin sadece bir pulpa odası vardır. Fakat bir kökten fazla kökleri ve bir çok kanalları olabilir.

### Eğer pulpa hastalanırsa ne olur?

Kendini tamir edemezse canlılığını kaybeder. Pulpa ölümlerinin en sık rastlanan nedenleri dişin kırılması, derin çürük, geniş restorasyonlar veya travmadır. Bunların hepsi bakterilerin pulpanın içine girmesine ortam hazırlar. Derin çürüklerde gece ağrısı olmuşsa,sıcakla başlayan ağrı varsa,soğuk ağrıyı rahatlatıyorsa kanal tedavisi gerekli olma olasılığı yüksektir.

### Neden pulpanın uzaklaştırılması gereklidir?

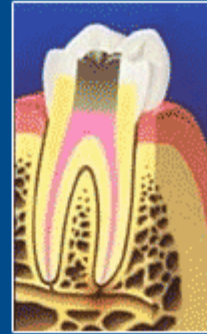
Eğer hasarlı veya hasta pulpa uzaklaştırılmazsa dişin kökünü çevreleyen dokular enfekte olabilir. Ağrı ve şişliğe neden olan bir apse oluşabilir. Ağrı olmasa bile, bakterilerden salınan bazı artıklar dişi çeneye bağlayan kemiğe zarar verebilir.Bu da bazı sistemik hastalıklara neden olur. Tedavi edilmezse dişin çekilmesi gerekebilir.



Kök ucu iltihaplı diş



Sinir dokusu alınıp kökler temizlenip şekillendirilmiş diş



Doku dostu madde ile doldurulmuş diş

### Neden dişi çekmiyorsunuz?

Doğal dişi kaybetmenin bir çok dezavantajı vardır. Eğer bir diş çekilir ve yerini tutacak bir uygulama yapılmazsa komşu dişler normal pozisyonlarından kaymaya başlayabilir. Bu dişlerin eğilmesine neden olur ve bu durum ısırma ve çiğneme etkinliğini azaltır. Eğilmiş ve sıkışmış dişler dişeti hastalığına eğilimli olurlar.Çünkü onları temizlemek normal sıralanmış dişleri temizlemekten daha zordur. Bir implant ya da köprü ile dişlerin yenilenmesi, endodontik tedaviden daha pahalıdır ve komşu dişlerde daha geniş uygulamalar yapmayı içerir. Doğal diş her zaman için bir yapay diştten daha iyidir.

### Kanal tedavili bir diş ne kadar süre ağızda kalır?

Kanal tedavili bir diş, hiç tedavi edilmemiş bir komşu diş gibi yıllarca hizmet edebilir. Kök kanal tedavili dişler de, herhangi bir diş gibi çürüyebilir, üstlerinde kırık hatları oluşabilir ve periodontal açıdan problemleri olabilirler. Ağız hijyeni ve düzenli diş kontrolleri kanal tedavili olsun ya da olmasın dişlerinizi sağlıklı tutmanıza yardımcı olacaktır.

### Tedavide neler yapılır?

Tedavi bir ya da daha fazla randevudan oluşur. Endodontik tedavinin adımları vardır.

1- Öncelikle tedavi sırasında daha rahat olabilmemiz için bir lokal anestezi uygulanacaktır. Dişin kuronundan pulpa odasına