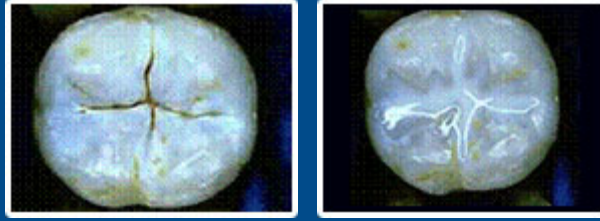


İMPLADENT

SAYI:14

HAZİRAN 2008

ÇOCUKLARDA KORUYUCU DOLGU



S: Fissür koruyucu (koruyucu dolgu) nedir?

C: Fissür koruyucu dişlerin yüzeyindeki derin olukları çürükten korumak için uygulanır. Özellikle arka dişlerin çiğneme yüzeylerinde çok fazla çürük oluşur. Şeffaf veya renkli plastikten yapılmış sealantlar, dişleri çürüksüz tutabilmek için dişlerin yüzeylerine uygulanır.

S: Koruyucular nasıl iş görürler?

C: Çocuğunuz çok dikkatli fırçalıyor ve diş ipi kullanıyor olsa bile, bazı dişlerin ince oluklarını ve çukurlarını temizlemesi çok zordur. Bu girintilerde birikimler çürük yapar. Koruyucular, plağı 'mühürler', böylece çürük riskini azaltır.

S: Koruyucular ne kadar süre ağızda kalırlar?

C: Fissür koruyucuların kitaplarda yazan ömrü 2 yıldır. Böylece çocuğunuz en çok çürük riski olan yıllarda korunacaktır. Eğer çocuğunuzun iyi ağız bakımı varsa ve sert objeler ısırırmaktan kaçınıyorsa, koruyucular daha uzun süre dayanır. Pedodontistiniz koruyucuları, rutin muayeneler sırasında kontrol edecek ve gerekli olduğunda tekrar uygulama ya da onarım önerecektir.

S: Uygulaması nasıl oluyor?

C: Koruyucunun uygulaması hızlı ve rahattır. Tek bir randevuda yapılır. Önce ağız temizlenir. Sonra yüzey hazırlanır ve kurutulur. Sonra koruyucu dişin çukurlarına akıtılır ve özel bir ışıkla sertleşmesi sağlanır. Çocuğunuz randevu sonrasında hemen yemek yiyebilecektir.

S: Ücreti ne kadar tutar?

C: Ücreti çürük bir dişe yapılacak dolgudan daha düşüktür. Tam olarak kaç dişe yapılacağı ve ne kadar tutacağı hakkında dişhekiminiz ile konuşun.

S: Hangi dişlere koruyucu dolgu yapılmalıdır?

C: Tükürüğün doğal akışı dişlerin düz yüzeylerini temiz tutar fakat olukları ve çukurları temizleyemez. Çok fazla çürük riski taşıyan ve bu nedenle koruyucuya en çok ihtiyacı olan dişler, 6 ve 12 yaş büyük azı dişleridir. Çoğu zaman kalıcı küçük azı ve süt büyük azı dişlerine de koruyucu tedavi yapılması uygundur. Derin oluklu ve çukurlu bütün dişlerde koruyucu uygulaması yararlı olur.

S: Eğer çocuğumun koruyucuları varsa, fırçalama ve dişipi kullanımı hala önemli midir?

C: Kesinlikle! Koruyucular çocuğunuzun ömür boyu çürüksüz tutmanın ilk adımıdır. Fırçalama, diş ipi kullanımı, dengeli beslenme, kısıtlı atıştırma öğünleri ve düzenli diş hekimi kontrolü parlak ve sağlıklı gülüş için temeldir.

ÇOCUKLARDA YER TUTUCU

S: Neden çocuklar süt dişlerini kaybederler?



C: Bir st diři, altındaki srekli diři onu itip yerini alana kadar yerinde durmalıdır. Ne yazık ki bazı çocuklar st diřlerini çok erken kaybederler. Bir diři kaza ile yerinden çıkmıř veya bir hastalık nedeniyle çekilmiř olabilir.

S: Neden bu kadar telařlanılıyor? Eninde sonunda st diřleri de kendi kendilerine dřmyorlar mı?

C: St diřleri çocuęunuzun Őimdiki ve gelecekteki diři saęlıęı iin önemlidir. Bu st diřleri enelerin, kemiklerin ve kasların normal geliřimini saęlarlar. Srekli diřler iin yer tutarlar ve doęru yerlerine oturmaları iin ynlendirirler. Unutmayın ki bazı st diřleri çocuk 12 veya 14 yařına gelene kadar dřmezler.

S: Kaybedilmiř bir st diři nasıl srekli diřte probleme neden olur?

C: Eęer bir st diři çok erken kaybedilirse, yandaki diři eęilir veya boř olan blgeye sapor. Karřıt enedeki diřler bořluęu doldurmak iin ařaęı yada yukarı hareket edebilir. Bitiřik diři boř olan yere kayınca , enede srekli diřler iin bir yer kaybı olur. Dolayısıyla srekli diřler arpık ve sıkıřık srerler. Eęer tedavi edilmez ise bu durum daha geniř bir ortodontik tedaviyi gerektirir.

S: Yer tutucu nedir?

C: Yer tutucular, çocuęunuzun aęzına uygun zel olarak hazırlanmıř metal veya plastikten yapılan apareylerdir. Kk ve zorlayıcı olmayan bir grntdedirler. Birok çocuk bu apareylere ilk birkaç gnn ardından kolayca adapte olurlar.

S: Yer tutucu nasıl iř grr?

C: Yer tutucular ekilmiř diři bořluęunun korunmasını saęlarlar. Srekli diři yerini alana kadar kalan st diřinin yerinde kalmasını ve kaymamasını saęlarlar. Diřleri bir yer tutucu ile normal pozisyonda tutmak, ortodontik tedavi ile bozulmuř diřleri yerine geri ekmekten daha kolay bir giriřimdir.

S: Yer tutucuların bakımları nasıl olmalıdır?

C: a.Yapıřkan tatlılar veya sakızdan uzak durulmalıdır. b. Parmak veya dil ile yer tutucuya itme ya da ekme uygulanmamalıdır. c. Dikkatli firalama veya diři ipi kullanımı ile yer tutucu temiz tutulmalıdır. d.Dzenli olarak diřhekimi ziyaret edilmelidir.



Mimar Sinan Cad. No:8/1 Maltepe - İSTANBUL TEL: 0216 370 01 87 GSM: 0533 314 53 55 E-Mail: impladent@impladent.com.tr

İmpladent, bu listeye ye olan kiřilerin e-posta adreslerini ve bilgilerini hibir Őekilde nc Őahıslara daęıtmaz veya paylařmaz. Listemizden ıkmak isterseniz bulten@impladent.com.tr e-posta adresine "listeden ıkmak istiyorum" konulu e-posta atmanız yeterlidir.